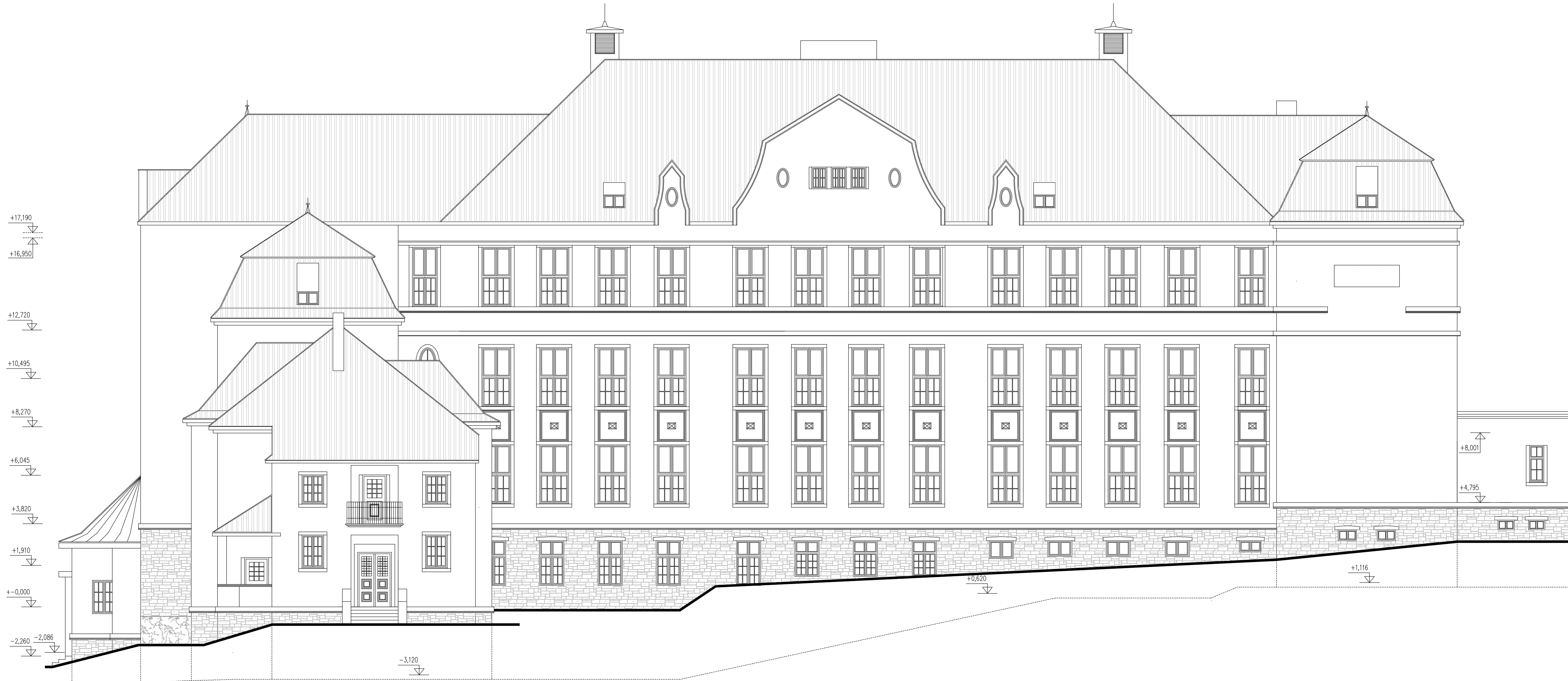
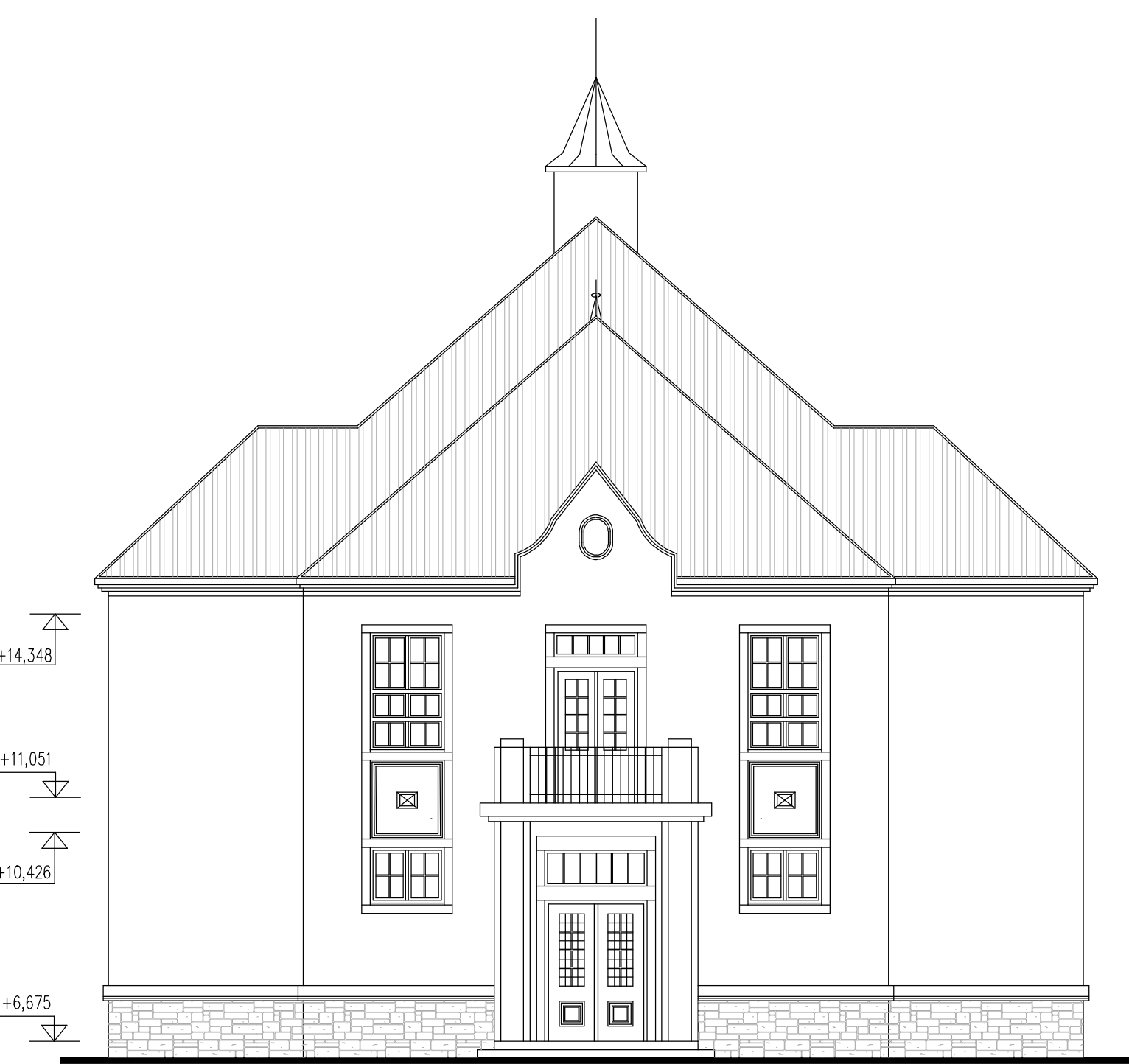



POHLED JIŽNÍ



POHLED VÝCHODNÍ - TĚLOCVIČNA



|   |  |   |   |               |
|---|--|---|---|---------------|
| Ing. Pavel Vacek, PROJEKČNÍ KANCELÁŘ PRO POZEMNÍ STAVBY<br>Větrná 555, Ústí nad Orlicí, 562 01 IČ:48512570<br>tel. 465 523 862 e-mail: vacek@komplet.cz |  |   | <br>www.projekt-komplet.cz |               |
| VEDOUcí PROJEKTU<br>ING. P. VACEK   |  | VYPRACOVAL<br>ING. P. VACEK   | ZODPOVĚDNÝ PROJEKTANT PROFUSE<br>ING. P. VACEK  |               |
| INVESTOR<br>MÍSTO STAVBY  |  | Pardubický kraj, Komenského náměstí 125, Pardubice<br>Ústí nad Orlicí |   |               |
| STAVBA<br>REALIZACE ÚSPOR ENERGIE - GYMNAZIUM ÚSTÍ NAD ORLICÍ   |  |   | DATUM   | říjen 2016    |
| STAVEBNÍ OBJEKT   |  |   | STUPĚŇ PD   | D25           |
|   |  |   | MĚRITKO   | 1 : 100       |
|   |  |   | ČÍSLA KÓDŮ  |               |
| ČÁST  | D 1.1. - ARCHITEKTONICKÉ A STAVEBNĚ TECHNICKÉ ŘEŠENÍ |   | ČÍSLO KOPIE   | ČÍSLO VÝKRESU |
| OBSAH   | POHLED JIŽNÍ A VÝCHODNÍ - TĚLOCVIČNA                 |   |   | D 1.1. b 12   |